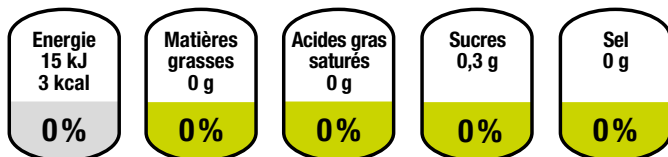




## Boisson rafraîchissante aromatisée avec édulcorants.

Un verre de 250 ml de Fanta saveur #WhatTheFanta 2.0 contient :



% : apports de référence pour un adulte type (8 400 kJ / 2 000 kcal).

### Ingrédients :

Eau gazeifiée; jus de citron à base de concentré (3%); arômes naturels; acidifiants: acide citrique, acide malique; édulcorants: cyclamate de sodium, acésulfame-K, sucralose; conservateur: sorbate de potassium; colorant : bleu brillant FCF.

### Déclaration nutritionnelle pour 100 ml

Énergie	6 kJ - 1 kcal
Matières grasses	0 g
Dont acides gras saturés	0 g
Glucides	0,1 g
Dont sucres	0,1 g
Protéines	0 g
Sel	0 g



Conditionnement : PET 50cl, 1.5l | CAN 33cl.