

ANNÉE DE LANCEMENT EN FRANCE : 1919

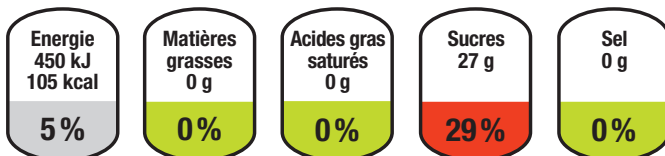


Boisson rafraîchissante aux extraits végétaux.

ORIGINAL TASTE



Un verre de 250 ml de Coca-Cola contient :



% : apports de référence pour un adulte type (8 400 kJ / 2 000 kcal).

Ingrédients :

Eau gazéifiée ; sucre ; colorant : E150d ; acidifiant : acide phosphorique ; arômes naturels (extraits végétaux), dont caféine.

Déclaration nutritionnelle pour 100 ml

Énergie	180 kJ - 42 kcal
Matières grasses	0 g
Dont acides gras saturés	0 g
Glucides	10,6 g
Dont sucres	10,6 g
Protéines	0 g
Sel	0 g

Conditionnements : 15 cl, 25 cl, 33 cl, 50 cl, 1 l, 1,25 l, 1,75 l.