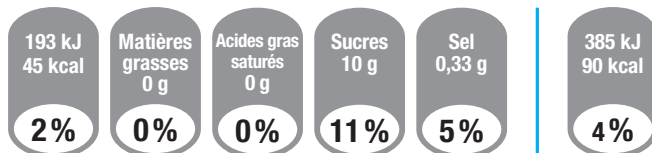


POWERADE®

Boisson diététique de l'effort isotonique, avec sucres et édulcorants.

Un verre de 250 ml de
Powerade Ice Storm* contient :



Une bouteille de
50 cl contient :

% : apports de référence pour un adulte type (8 400 kJ / 2 000 kcal).

Ingrédients :

Eau ; glucose ; acidifiant : acide citrique ; correcteurs d'acidité : citrate de sodium, citrate de potassium ; fructose ; stabilisants : gomme arabique, esters glycériques de résine de bois ; édulcorants : aspartame, acésulfame-K ; arômes ; colorant : bleu brillant ; vitamine B6.

Déclaration nutritionnelle pour 100 ml

Énergie	77 kJ - 18 kcal
Matières grasses	0 g
Dont acides gras saturés	0 g
Glucides	4,1 g
Dont sucres	4,1 g
Protéines	0 g
Minéraux	
Sel	0,13 g
Sodium	0,05 g
Vitamines B6	0,11 mg (7,5%)

* Tempête glaciale

Il est recommandé d'avoir une alimentation variée et équilibrée ainsi qu'un mode de vie sain et de consommer cette boisson dans le cadre d'un effort musculaire intense.



Conditionnement : 50 cl.