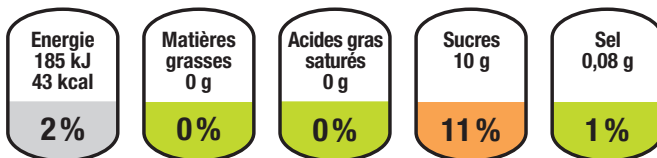




## Boisson rafraîchissante aux extraits de thé saveur citron avec sucre et édulcorant.

Une recette au goût de citron encore plus intense ! Savourez la délicieuse fusion de saveurs naturelles : thé noir & citron.

Un verre de 250 ml de Fuze Tea Thé glacé citron intense contient :



% : apports de référence pour un adulte type (8 400 kJ / 2 000 kcal).

## Ingrédients :

Eau ; sucre ; jus de citron à base de concentré (1%) ; acidifiants : acide citrique, citrate de sodium ; extraits de thé (0,12%) ; antioxydant : acide ascorbique; arômes naturels de citrons avec autres arômes naturels ; édulcorant : glycosides de stéviol.

## Déclaration nutritionnelle pour 100 ml

Énergie	74 kJ - 17 kcal
Matières grasses	0 g
Dont acides gras saturés	0 g
Glucides	4,1 g
Dont sucres	4,1 g
Protéines	0 g
Sel	0,03 g



Conditionnement : 1,25 l.