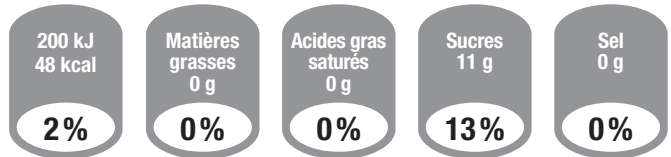




Boisson pétillante avec jus de fruits, saveur agrume-grenade, avec sucre et édulcorant.

Un verre de 250 ml de Finley Agrume Grenade contient :



% : apports de référence pour un adulte type (8 400 kJ / 2 000 kcal).

Ingrédients :

Eau gazéifiée ; jus de fruits à base de concentré 6% (grenade 3.5%, pamplemousse 2.5%) ; sucre ; acidifiant : acide citrique ; stabilisants : gomme arabique, esters glycériques de résine de bois ; arômes naturels de pamplemousse avec autres arômes naturels ; antioxydant : acide ascorbique ; édulcorant : glycosides de stéviol ; colorant : caroténoïdes.

Déclaration nutritionnelle pour 100 ml

Énergie	80 kJ - 19 kcal
Matières grasses	0 g
Dont acides gras saturés	0 g
Glucides	4,5 g
Dont sucres	4,5 g
Protéines	0 g
Sel	0 g



Conditionnements : 25 cl, 50 cl et 1 l.