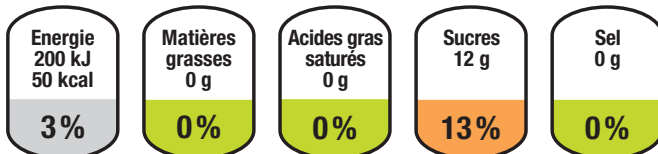




Boisson pétillante avec jus de fruits, saveur pamplemousse-orange sanguine, avec sucre et édulcorant.

Un verre de 250 ml de Finley Pamplemousse-Orange Sanguine contient :



% : apports de référence pour un adulte type (8 400 kJ / 2 000 kcal).

Ingrédients :

Eau gazéifiée ; jus de fruits à base de concentré 7,9% (pamplemousse 4,9%, orange sanguine 2%, citron 1%) ; sucre ; acidifiants : acide citrique, acide malique ; concentré de carotte et de carthame ; stabilisants : gomme arabique, esters glycériques de résine de bois ; antioxydant : acide ascorbique ; édulcorant : glycosides de stéviol ; arômes naturels d'agrumes avec autres arômes naturels.

Déclaration nutritionnelle pour 100 ml

Énergie	80 kJ - 20 kcal
Matières grasses	0 g
Dont acides gras saturés	0 g
Glicides	4,6 g
Dont sucres	4,6 g
Protéines	0 g
Sel	0 g



Conditionnements : 20 cl, 25 cl, 50 cl, 1 l.