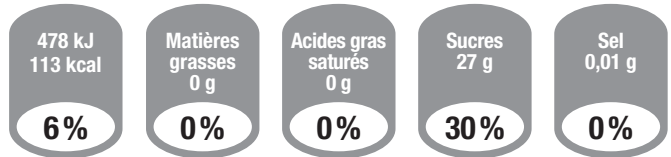




Boisson rafraîchissante avec jus de cassis.



- Un verre de 250 ml
de Fanta Cassis contient :



% : apports de référence pour un adulte type (8 400 kJ / 2 000 kcal).

Ingrédients :

Eau gazéifiée ; sucre ; jus de cassis à base de concentré (5 %) ; acidifiant : acide citrique ; conservateur : sorbate de potassium ; arômes naturels de cassis ; colorant : anthocyanes.

Déclaration nutritionnelle pour 100 ml

Énergie	191 kJ - 45 kcal
Matières grasses	0 g
Dont acides gras saturés	0 g
Glucides	10,9 g
Dont sucres	10,9 g
Protéines	0 g
Sel	0 g

Conditionnement : 1,5 l.