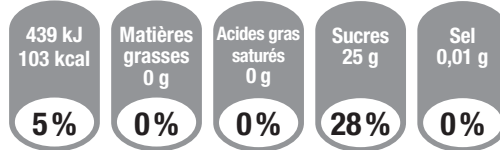




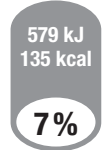
Boisson rafraîchissante aromatisée saveur fruits exotiques.



Un verre de 250 ml
de Fanta Exotique contient :



Une boîte de
330 ml contient :



% : apports de référence pour un adulte type (8 400 kJ / 2 000 kcal).

Ingrédients :

Eau gazéifiée ; sucre ; jus d'orange à base de concentré ; conservateur : sorbate de potassium ; acidifiant : acide citrique ; antioxydant : acide ascorbique ; stabilisants : gomme arabique, esters glycériques de résine de bois, farine de graines de caroube ; arômes naturels ; colorant : caroténoïdes.

Déclaration nutritionnelle pour 100 ml

| | |
|--------------------------|------------------|
| Énergie | 176 kJ - 41 kcal |
| Matières grasses | 0 g |
| Dont acides gras saturés | 0 g |
| Glucides | 10,1 g |
| Dont sucres | 10,1 g |
| Protéines | 0 g |
| Sel | 0 g |

Conditionnements : 33 cl, 1,5 l.