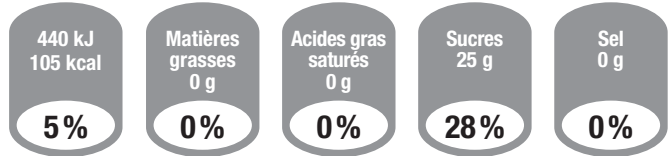




## Boisson rafraîchissante saveur pêche-abricot.

Un verre de 250 ml  
de Fanta Pêche-Abricot contient :



% : apports de référence pour un adulte type (8 400 kJ / 2 000 kcal).

### Ingrédients :

Eau gazéifiée ; sucre ; jus de fruits à base de concentré 3% (orange 2.8%, pêche 0.1%, abricot 0.1%) ; acidifiant : acide citrique ; conservateur : sorbate de potassium ; stabilisants : gomme d'acacia, esters glycériques de résine de bois ; antioxydant : acide ascorbique ; arômes naturels ; colorant : caroténoïdes.

### Déclaration nutritionnelle pour 100 ml

Énergie	176 kJ - 42 kcal
Matières grasses	0 g
Dont acides gras saturés	0 g
Glucides	10,1 g
Dont sucres	10,1 g
Protéines	0 g
Sel	0 g



Conditionnement : 1,5 l.