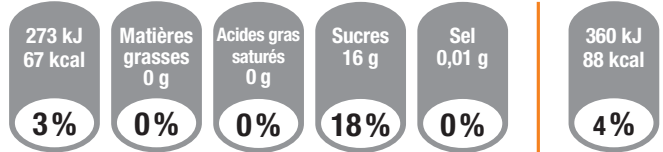




## Boisson rafraîchissante au jus d'orange avec sucre et édulcorants.



Un verre de 250 ml de Fanta Orange  
contient :



Une boîte de  
330 ml contient :

% : apports de référence pour un adulte type (8 400 kJ / 2 000 kcal).

### Ingrédients :

Eau gazéifiée ; jus d'orange à base de concentré (10%) ;  
sucre ; jus de citron à base de concentré (2%) ;  
conservateur : sorbate de potassium ; arômes naturels  
d'orange avec autres arômes naturels ; édulcorants :  
acésulfame-K, sucralose ; stabilisant : gomme de guar ;  
colorant : caroténoïdes.

### Déclaration nutritionnelle pour 100 ml

Énergie	109 kJ - 27 kcal
Matières grasses	0 g
Dont acides gras saturés	0 g
Glucides	6,5 g
Dont sucres	6,5 g
Protéines	0 g
Sel	0 g

Conditionnements : 15 cl, 25 cl, 33 cl, 50 cl, 1 l, 1,5 l et 2 l.