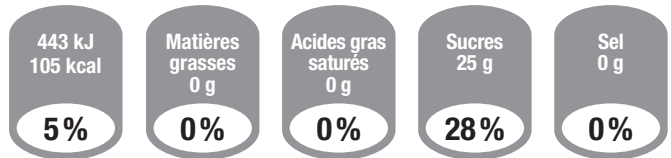




## Boisson rafraîchissante saveur fraise kiwi.



Un verre de 250 ml  
de Fanta fraise kiwi contient :



% : apports de référence pour un adulte type (8 400 kJ / 2 000 kcal).

### Ingrédients :

Eau gazéifiée; sucre ; jus de citron à base de concentré 3% ; acidifiant : acide citrique ; arômes naturels de kiwi avec autres arômes naturels ; concentré de carotte et carthame ; stabilisants : gomme arabique, esters glycériques de résine de bois ; conservateur : sorbate de potassium.

### Déclaration nutritionnelle pour 100 ml

Énergie	177 kJ - 42 kcal
Matières grasses	0 g
Dont acides gras saturés	0 g
Glucides	10,1 g
Dont sucres	10,1 g
Protéines	0 g
Sel	0 g

Conditionnement : 1,5 l.