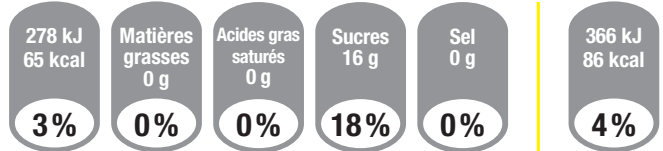




**Boisson rafraîchissante avec jus de citron, avec arômes naturels, avec sucre et édulcorant.**

Un verre de 250 ml de Fanta Citron Frappé contient :



Une boîte de 330 ml contient :

% : apports de référence pour un adulte type (8 400 kJ / 2 000 kcal).

## Ingrédients :

Eau gazéifiée ; sucre ; jus de citron à base de concentré (5%) ; antioxydant : acide ascorbique ; acidifiants : acide citrique, citrate de sodium ; conservateur : sorbate de potassium ; stabilisants : gomme arabique ; esters glycériques de résine de bois ; édulcorant : glycosides de stéviol ; arômes naturels de citron avec autres arômes naturels ; colorant : caroténoïdes.

## Déclaration nutritionnelle pour 100 ml

Énergie	111 kJ - 26 kcal
Matières grasses	0 g
Dont acides gras saturés	0 g
Glucides	6,3 g
Dont sucres	6,3 g
Protéines	0 g
Sel	0 g



Conditionnements : 33 cl, 50 cl et 1,5 l.